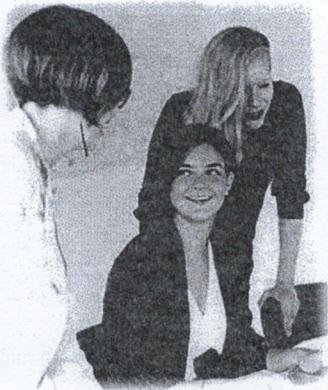


ทุน คปก. แบบกลุ่ม

ในปีงบประมาณ 2562 โครงการปริญญาเอกกาญจนาภิเษก (คปก.) ได้จัดสรร “ทุน คปก. แบบกลุ่ม” เพื่อสนับสนุนงานวิจัยที่สอดคล้องกับทิศทางการพัฒนาประเทศ มุ่งเน้นให้เกิดการวิจัยข้ามศาสตร์และเกิดความร่วมมือ แลกเปลี่ยนองค์ความรู้ระหว่างนักวิจัย โดยมุ่งหวังให้เกิดผลงานวิจัยที่นำไปใช้ประโยชน์ได้ รวมถึงนักศึกษามีความรู้แนวคิดและประสบการณ์แนวกว้าง



กลุ่มวิจัย

1. อาจารย์ที่ปรึกษาที่เป็นหัวหน้ากลุ่มวิจัย (1 ท่าน)
2. อาจารย์ที่ปรึกษาร่วมกลุ่ม จำนวน 1 - 3 ท่าน (รวมหัวหน้ากลุ่มแล้วไม่เกิน 4 ท่าน)
3. นักศึกษา จำนวน ไม่เกิน 4 คนต่อปีที่ทำวิจัยในหัวข้อวิทยานิพนธ์ภายใต้โจทย์วิจัยใหญ่

“หัวหน้ากลุ่ม ควรมีประสบการณ์การนำงานวิจัยไปสู่การใช้ประโยชน์ หรือมีประสบการณ์การทำงานกับภาคการใช้งาน (อาจารย์ที่ปรึกษา 1 ท่าน สามารถเข้าร่วมกลุ่มได้เพียง 1 กลุ่มเท่านั้น)”

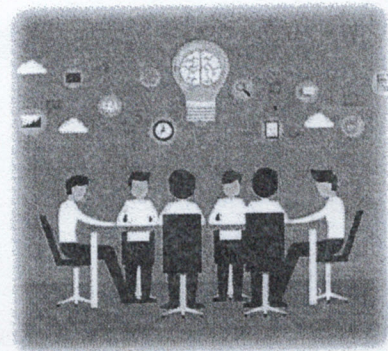
การสมัคร และการพิจารณา

อาจารย์หัวหน้ากลุ่มเสนอ รายละเอียดงานวิจัย ดังนี้

1. CV ของหัวหน้ากลุ่มวิจัย
2. โจทย์วิจัยใหญ่ 1 โจทย์ และ แนวคิดงานวิจัย (ไม่เกินหนึ่งหน้า A4)
3. รายชื่ออาจารย์ที่ปรึกษาในกลุ่ม
4. หัวข้อวิทยานิพนธ์ปริญญาเอกภายใต้หัวข้อใหญ่สำหรับนักศึกษาไม่เกิน 4 เรื่อง
5. ผลที่คาดว่าจะได้รับจากโครงการ

Apply online

<http://rgj.trf.or.th/rgjgroup/>



สิทธิประโยชน์

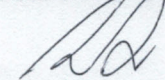
สำหรับกลุ่ม

- ✓ ได้รับสิทธิในทุน คปก. สำหรับนักศึกษาละ 4 ทุน ต่อหนึ่งโจทย์วิจัยใหญ่ สามารถเพิ่มโจทย์วิจัยได้ในปีถัดไป ปีละ 1 โจทย์ เพื่อรับนักศึกษาเพิ่ม โดยมีจำนวนโจทย์ใหญ่รวมไม่เกิน 3 โจทย์ต่อกลุ่ม
- ✓ สามารถคัดเลือกนักศึกษาได้เอง และเสนอชื่อนักศึกษาได้ตลอดทั้งปี

สำหรับนักศึกษา

- ✓ การเข้าร่วมกิจกรรมพิเศษของ คปก. อาทิ การเข้ารับการอบรมด้านนวัตกรรม
- ✓ สามารถขออนุมัติงบประมาณในหมวดค่าใช้จ่ายในการเดินทางไปต่างประเทศมาเสริมค่าใช้จ่ายในการผลักดันงานวิจัยเพื่อนำไปใช้ประโยชน์ได้

เรียน ดร.วิจิตร วิมลกุล รองอธิการบดี
เพื่อโปรด พิจารณา



สอบถามรายละเอียดเพิ่มเติม: ธนวรรณ (thanawan@trf.or.th)/ลลธริมา (luntharima@trf.or.th)

รายละเอียดข้อกำหนด และสิทธิประโยชน์ การขอรับทุน คปก. แบบกลุ่ม

โจทย์วิจัยแบบกลุ่ม

1. รองรับ 10 อุตสาหกรรมเป้าหมายของประเทศ หรือสอดคล้องกับยุทธศาสตร์ชาติระยะ 20 ปี และสนับสนุนนโยบายภาครัฐที่สำคัญ รวมทั้งแผนยุทธศาสตร์ สกว. พ.ศ. 2560 - 2564
2. เน้นการสร้างผลงานวิจัยที่มีความลึกซึ้งทางวิชาการ และมีการทำวิจัยในหลากหลายมิติของโจทย์วิจัย อันนำไปสู่การใช้ประโยชน์ทางเศรษฐกิจและสังคม
3. สนับสนุนงานวิจัยที่สร้างขีดความสามารถทางเศรษฐกิจของประเทศให้เติบโตอย่างยั่งยืน

ผลลัพธ์ที่คาดหวัง (Expected output) ของงานวิจัยแบบกลุ่ม

1. มีผลงานวิจัยที่นำไปใช้ประโยชน์ได้ เช่น มีการถ่ายทอดเทคโนโลยีงานวิจัย หรือมีการสร้างธุรกิจใหม่จากงานวิจัยเชิงลึก หรือ มีการนำไปใช้หรือเผยแพร่ในชุมชน ภายในระยะเวลาประมาณ 3 ปี หลังจากการสิ้นสุดโครงการ (นักศึกษาในกลุ่มสำเร็จการศึกษา)
2. นักศึกษาเกิดความร่วมมือในการวิจัยในหลากหลายสาขา และสำเร็จการศึกษาตามเกณฑ์ของมหาวิทยาลัย โดยมีผลงานตีพิมพ์ในวารสารวิชาการระดับนานาชาติ อย่างน้อย 1 เรื่อง

กลุ่มวิจัย

1. อาจารย์ที่ปรึกษาที่เป็นหัวหน้ากลุ่มวิจัย (1 ท่าน)
2. อาจารย์ที่ปรึกษาร่วมกลุ่ม จำนวน 1 - 3 ท่าน (รวมหัวหน้ากลุ่มแล้วไม่เกิน 4 ท่าน)
 - อาจารย์ที่ปรึกษาในกลุ่มวิจัย ควรมาจากหลากหลายสาขา หรือ สาขาเดียวกันแต่เชี่ยวชาญคนละด้าน และไม่จำเป็นต้องอยู่ในสถาบันเดียวกัน หากมีอาจารย์ในหลายสาขาคงตามห่วงโซ่ในการผลักดันงานไปใช้ประโยชน์ จะได้รับการพิจารณาเป็นพิเศษ
3. นักศึกษา จำนวน ไม่เกิน 4 คนต่อปี ที่ทำวิจัยในหัวข้อวิทยานิพนธ์ภายใต้โจทย์วิจัยใหญ่

สิทธิประโยชน์และความรับผิดชอบเมื่อได้รับการอนุมัติทุนแบบกลุ่มจาก คปก.

- กลุ่มได้รับสิทธิในทุน คปก. สำหรับนักศึกษาปีละ 4 ทุน ต่อหนึ่งโจทย์วิจัยใหญ่ สามารถเพิ่มโจทย์วิจัยได้ในปีถัดไป ปีละ 1 โจทย์ เพื่อรับนักศึกษาเพิ่ม โดยมีจำนวนโจทย์ใหญ่รวมไม่เกิน 3 โจทย์ต่อกลุ่ม
- กลุ่มสามารถคัดเลือกนักศึกษาได้เอง และสามารถเสนอชื่อนักศึกษาได้ตลอดทั้งปี (คปก. จะบรรจุนักศึกษาลงในรอบการให้ทุนที่ใกล้ที่สุดของ คปก.) โดยการเสนอชื่อนักศึกษาต้องเป็นความเห็นพ้องของอาจารย์ที่ปรึกษาหลัก และอาจารย์หัวหน้ากลุ่ม โดย คปก. ให้ความไว้วางใจหัวหน้ากลุ่มในการพิจารณาคัดเลือกนักศึกษาที่มีศักยภาพที่จะสามารถเรียนจบปริญญาเอกได้ในสาขานั้นๆ
- อาจารย์หัวหน้ากลุ่ม และอาจารย์ในกลุ่ม สามารถเป็นอาจารย์ที่ปรึกษาหลักสำหรับนักศึกษา คปก. ได้ไม่เกินท่านละ 2 คน ต่อปี (นักศึกษาไม่เกิน 4 คนต่อกลุ่มวิจัย ต่อปี)
- กลุ่มวิจัยสามารถให้ คปก. ช่วยประชาสัมพันธ์ งานวิจัยของกลุ่ม และหัวข้อวิทยานิพนธ์ เพื่อการรับนักศึกษา
- กลุ่มวิจัย มีหน้าที่ช่วยให้นักศึกษาในกลุ่ม ทำงานวิจัยที่เชื่อมโยงกัน และผลักดันงานไปสู่การใช้ประโยชน์

คุณสมบัติของหัวหน้ากลุ่ม และอาจารย์ที่ปรึกษาในกลุ่ม

1. สาขาวิทยาศาสตร์ หรือ เทคโนโลยี
 - มีผลงานวิชาการเผยแพร่ในวารสารนานาชาติ (เพื่อแสดงศักยภาพในการสามารถผลักดันให้นักศึกษาสำเร็จการศึกษาระดับปริญญาเอกตามระเบียบการตีพิมพ์ผลงานของของมหาวิทยาลัย)
2. มีคุณสมบัติตามเกณฑ์อาจารย์ที่ปรึกษาวิทยานิพนธ์ของ สกอ.
3. มีประสบการณ์การนำงานวิจัยไปสู่การใช้ประโยชน์ หรือมีประสบการณ์การทำงานกับภาคการใช้งาน หรือมีความมุ่งมั่นสร้างผลงานวิจัยไปสู่การใช้ประโยชน์
4. อาจารย์ที่ปรึกษา 1 ท่าน สามารถเข้าร่วมกลุ่มได้เพียง 1 กลุ่มเท่านั้น และมีนักศึกษา คปก. รวมทั้งหมดไม่เกิน 5 ท่าน ในขณะใดขณะหนึ่ง (โดยนับรวมกับนักศึกษา คปก. แบบทุนปกติด้วย)

คุณสมบัติของนักศึกษา

1. หัวหน้ากลุ่มวิจัยเป็นผู้คัดเลือกนักศึกษาที่มีผลการเรียนอยู่ในระดับดีพอที่จะศึกษาปริญญาเอกได้สำเร็จในสาขาที่สมัครได้
2. มีศักยภาพในการทำวิจัยในหัวข้อตามที่กลุ่มเสนอ

การสมัคร และการพิจารณา

- อาจารย์หัวหน้ากลุ่มเสนอ รายละเอียดงานวิจัย ดังนี้
 - 1) โจทย์วิจัยใหญ่ 1 โจทย์ และ แนวคิดงานวิจัย (ไม่เกินหนึ่งหน้า A4)
 - 2) รายชื่ออาจารย์ที่ปรึกษาในกลุ่ม พร้อมทั้งระบุหัวข้อวิทยานิพนธ์ภายใต้หัวข้อใหญ่นั้น ซึ่งเป็นหัวข้อวิทยานิพนธ์ปริญญาเอกของนักศึกษา ไม่เกิน 4 เรื่อง (สำหรับนักศึกษา 4 คน)
 - 3) ผลลัพธ์ที่คาดว่าจะได้รับ
- สามารถเสนอโครงการวิจัยแบบกลุ่ม เข้ามายัง คปก. เพื่อรับการพิจารณาได้ตลอดทั้งปี
- คปก. พิจารณาการให้ทุนแบบกลุ่ม ตามเนื้อหาการทำวิจัยแบบบูรณาการงานวิจัยที่มีนักวิจัยที่มีความเชี่ยวชาญในเรื่องต่างกัน ที่มาทำงานเชื่อมโยงกันเพื่อผลักดันงานวิจัยไปสู่การใช้ประโยชน์
- อาจารย์หัวหน้ากลุ่มที่ได้รับทุน คปก. แบบกลุ่มแล้ว และประสงค์จะขอรับทุน คปก. แบบกลุ่ม ในปีต่อไป คปก. จะพิจารณาจากผลการดำเนินงานที่ผ่านมา โดยจะต้องมีผลการดำเนินงานทุน คปก. แบบกลุ่มที่ได้ผลดี

งบประมาณทุน

เท่ากับงบประมาณของทุน คปก. ปกติ

สิทธิประโยชน์ของนักศึกษา

1. การเข้าร่วมกิจกรรมต่างๆ ที่ คปก. จัด อาทิ การเข้ารับการอบรมด้านนวัตกรรม
2. หากงานวิจัยนั้นมีแนวทางในการนำไปใช้ประโยชน์ นักศึกษาในกลุ่มวิจัยสามารถขออนุมัติ คปก. เพื่อนำงบประมาณในหมวดค่าใช้จ่ายในการเดินทางไปต่างประเทศ มาเสริมค่าใช้จ่ายในการผลักดันงานวิจัยเพื่อนำไปใช้ประโยชน์ได้